

PISCINE St AGYULF

Version 31/07/18

Pour utiliser la piscine et l'entretenir merci de suivre ces instructions :

1. Débâchez la piscine

Veillez retirer les sangles à cliquet accrochées aux rivets au sol
La rebâcher tous les jours



Tous les jours ramasser les saletés avec l'épuisette bleue

Enroulez la bâche convenablement grâce à cet outil
La manivelle entre dans un trou dans une barre de la bâche



Enroulez la bâche jusqu'à l'autre bout de la piscine



Après utilisation, faire l'inverse en tirant sur la sangle du milieu et accrocher 2 sangles à cliquet



Chauffage réglé à 27 °, éventuellement mettre 30 ° 2 heures avant utilisation et remettre 27° après

2. Vérifiez l'état de l'eau

Vérifiez le PH (7 à 7.4) de l'eau régulièrement ou quand l'eau vous paraît étrange



Sur l'afficheur PH (voir section 5 plus bas)

(ou si problème à l'aide des produits ci-contre qui sont dans la remise en suivant les notices)

Exceptionnellement test taux de sel (taux environ 519 sur écran)

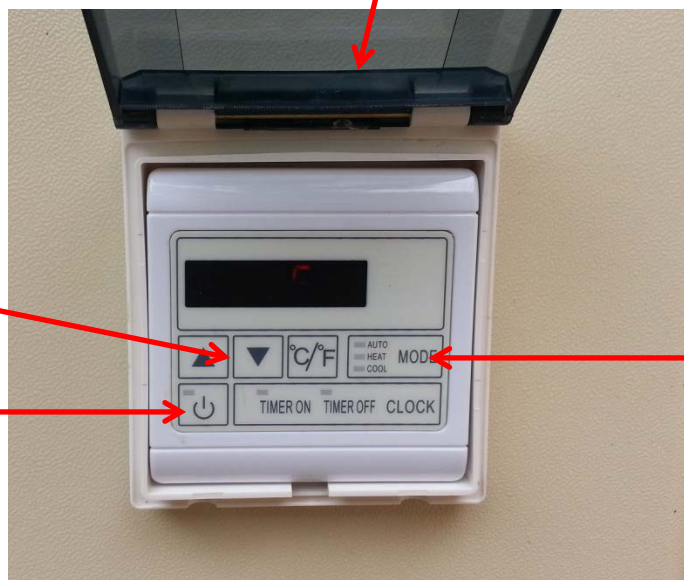


3. Contrôlez l'état de la pompe à chaleur



Réglage Température

Bouton On/OFF



Heat

4. Sécurité

Veillez mettre les bracelets aux enfants (sonne au contact de l'eau)
Quand vous leur interdisez l'accès à la piscine

Et mettre l'alarme proche de vous en ayant vérifié
La distance adéquate des bracelets (liaison sans fil)

Ne laissez pas vos enfants sans surveillance dans tous les cas
Et refermer la bâche un maximum (meilleure protection)



5. Nettoyage des filtres

Si le manomètre du filtre papier indique + que 1 bar
Environ tous les 2 jours en grosse période d'utilisation



Tout le système central est à l'intérieur de ce coffre



Filtre Papier

Pompe & filtre plastique

Système Ph

Commande principale

Système Sel

Veillez éteindre le système de filtration à l'aide du bouton sur la **commande principale**

Mettre le bouton marche sur 0

Bouton Marche



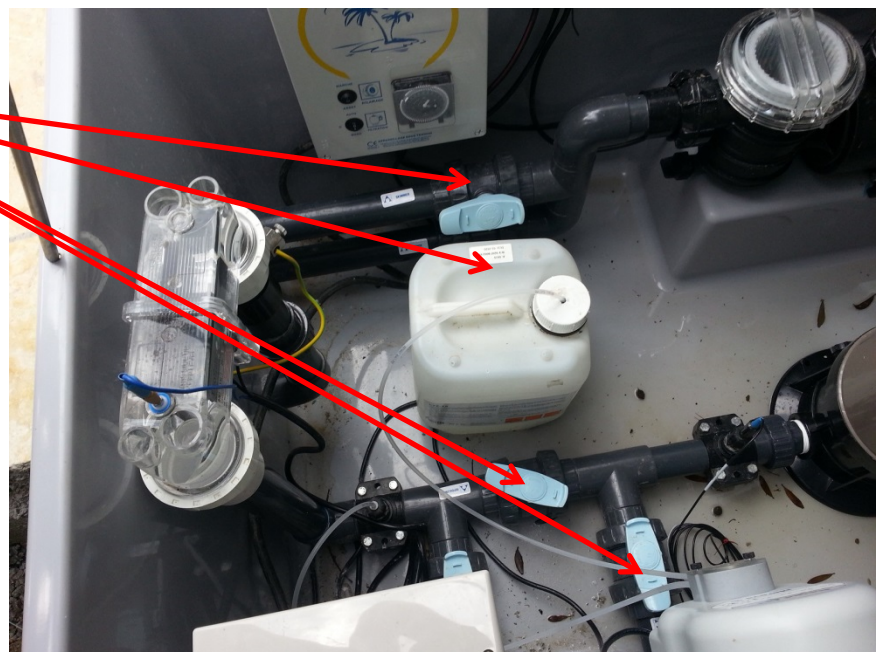
Veillez ouvrir une trappe blanche sous la bâche



Prendre le panier à l'intérieur et nettoyez-le

Veillez fermer ces 4 vannes
(Robinet à la perpendiculaire par rapport au
Tuyau)

Repérez bien les réglages avant !





Dévisser un peu la purge d'air au-dessus
Dévisser le couvercle noir
Sortir la cartouche filtre papier

Dévisser le couvercle transparent du filtre plastique pompe
Nettoyer le à l'eau, faites couler l'eau en sens inverse
du sens de son aspiration
Faites de l'intérieur vers l'extérieur
Replacer le filtre et revisser le couvercle en prenant
soin de bien placer le joint caoutchouc sans le pincer

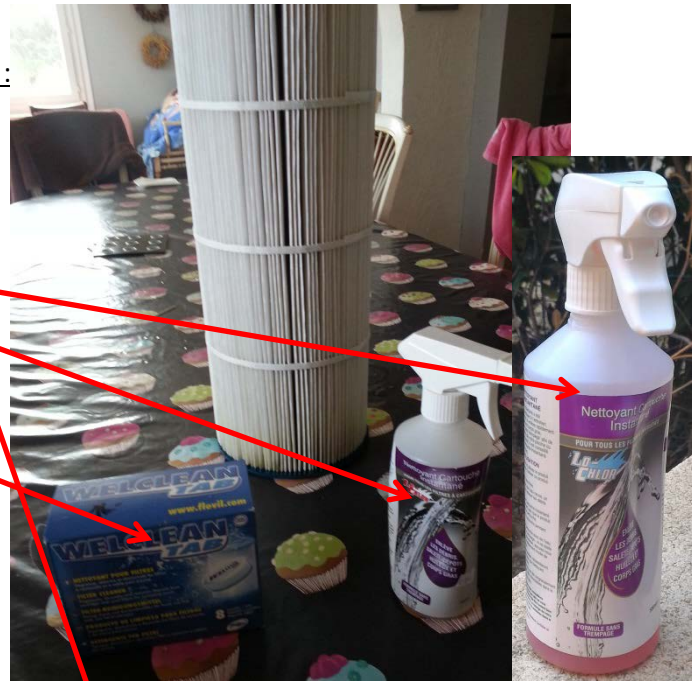
Conseil :

Lors du démontage du couvercle transparent, souvent
beaucoup d'eau s'écoule et donc il faut nettoyer et
éponger le fond du bac, pas très pratique, pour éviter cela
vous pouvez d'abord positionner le petit seau plastique
comme sur la photo, puis ouvrir légèrement la vis de purge
remplir 2 seau en tout devrait suffire, bien entendu
revisser la vis de purge quand le seau est plein avant de le vider



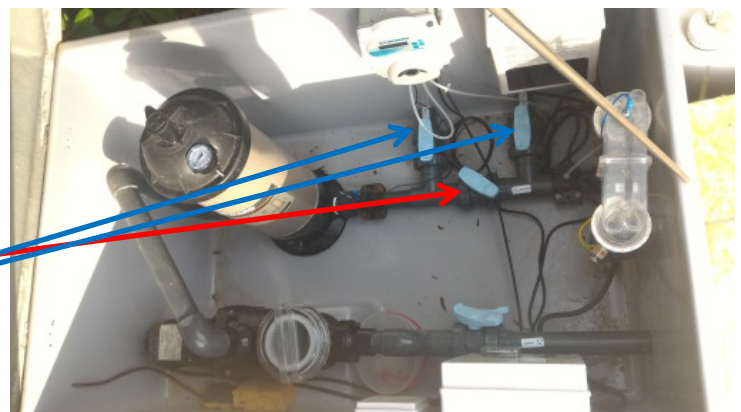
3 modes de nettoyage en fonction de la salissure du filtre papier :

1. Juste à l'eau, simple jet ou à l'aide de la brosse spéciale
2. Conseillé : En ayant vaporisé un produit avant le nettoyage à l'eau
3. En laissant tremper le filtre (on en a 2) 24 H dans Le grand vase rempli d'eau et d'une tablette spécifique

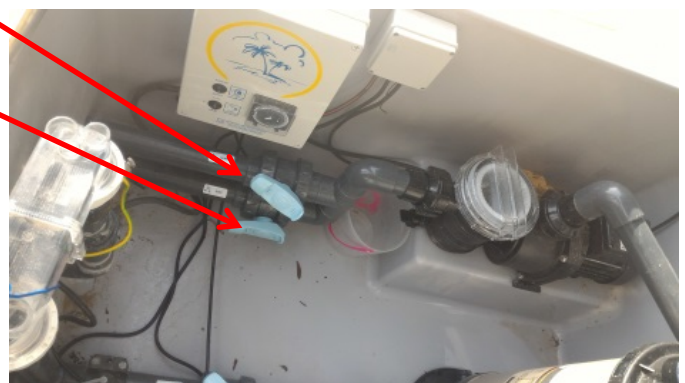


Replacer le filtre papier et revisser le couvercle en prenant soin de bien placer le joint caoutchouc sans le pincer, puis refermer la purge d'air

- Ré ouvrir les vannes comme à l'origine, à savoir :
- Aspiration skimmer à fond
 - Aspiration Bonde (ouvert au $\frac{3}{4}$)
 - Refoulement (ouvert au $\frac{3}{4}$)
 - Pompe à chaleur (ouvert à fond)

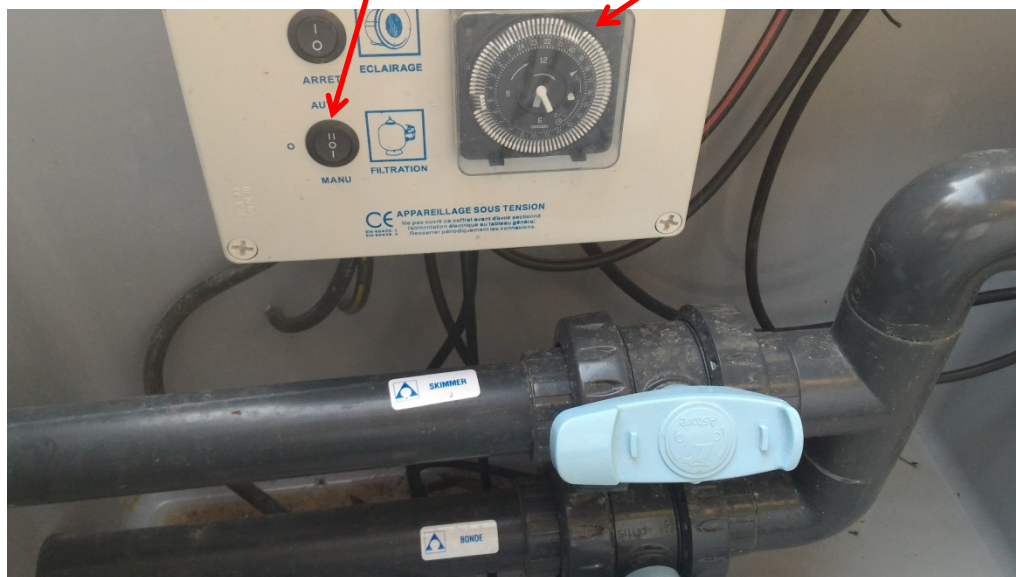


Remettre en route la pompe (bouton marche sur 1)



6. Vérification globale dans le coffre

Vérifiez que la pompe est bien en marche et en mode automatique et que la plage horaire de fonctionnement est correcte, et que l'heure est bien réglée



Vérifiez la pression sur le manomètre sur le couvercle filtre papier qui doit être entre 0,5 et 1 bar prouvant que les filtres sont propres, plus de 1 bar signifiant qu'il faut nettoyer les filtres (voir 5. Nettoyage des filtres)



Vérifiez qu'il y ait toujours du produit dans le bidon relié au système de Ph -



L'appareil électrolytique pour le sel doit toujours être en route et idéalement réglé sur 40 % (donc pas comme la photo qui est à 75 pour un « traitement de choc »)



Vérifiez aussi régulièrement le niveau et faire l'appoint, le niveau d'eau doit toujours être présent sur les 1/2, voir 2/3 sur le skimmer, un manque d'eau pouvant endommager la pompe irrévocablement



7. Nettoyage piscine

Eteignez la pompe avant

A l'aide de l'épuisette ramassez les plus gros déchets en surface

Utilisez le robot nettoyeur

Déposez le au fond de la piscine (il coule seul peu à peu)

Branchez-le, il fera le reste, et s'arrêtera seul

Puis Nettoyer les filtres du robot



En cas de salissure récurrente (ligne d'eau, ligne verte...)

Utilisez ce produit à mettre sur cette éponge spécifique dans la remise

En cas de gros soucis de clarté,

Utilisez très exceptionnellement ce produit



Remettez la pompe en route après le nettoyage

MERCI & PROFITEZ BIEN !!!!