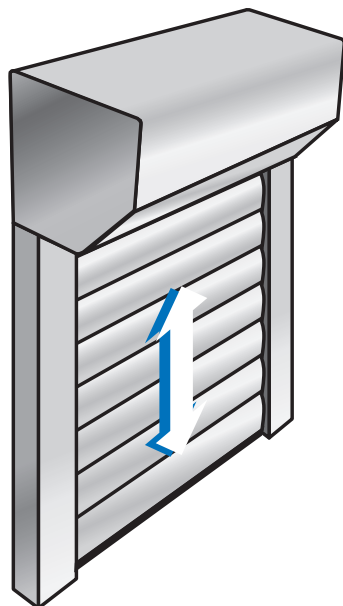


# Notice pour le réglage et le dépannage des volets roulants motorisés par commande radio

**somfy**®



## Sommaire

	Pages
<b>A. Utilisation</b>	
- Position favorite	p 3
<b>B. Réglages</b>	
- Ajout d'un émetteur ou d'une commande générale	p 4
- Suppression d'un émetteur	p 4
- Programmation d'un nouveau moteur ou suite à une ré-initialisation	p 5
<b>C. Dépannages</b>	
- Programmation d'un émetteur perdu (suite à une perte ou une casse)	p 7
- Le sens de rotation est inversé	p 8
- Le volet ne fonctionne pas	p 9
- Remplacement piles	p 9
- Reprendre une programmation interrompue	p 10
- Le volet s'arrête avant le point haut et bas	p 11

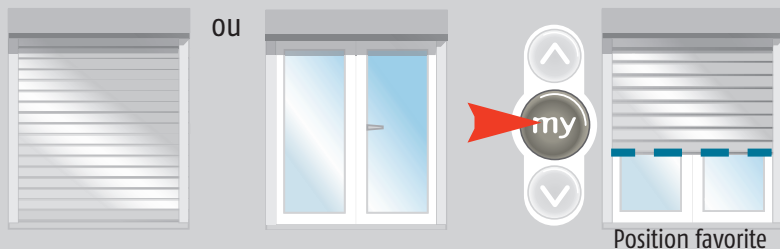
## Exemplaire client à conserver

# A UTILISATION

## 1 - Utilisation de la position favorite

Lorsque le volet roulant est à l'arrêt, appuyer sur la touche Stop (my) de l'émetteur. Le volet roulant se positionnera à la position favorite programmée.

**Nota :** votre volet possède une position favorite pre-réglée correspondant à une position lame ajourée.



## 2 - Modification d'un émetteur

Positionner le volet roulant à la position favorite souhaitée.

Puis appuyer 5 secondes sur la touche Stop (my) jusqu'au bref mouvement.

La position favorite est programmée.



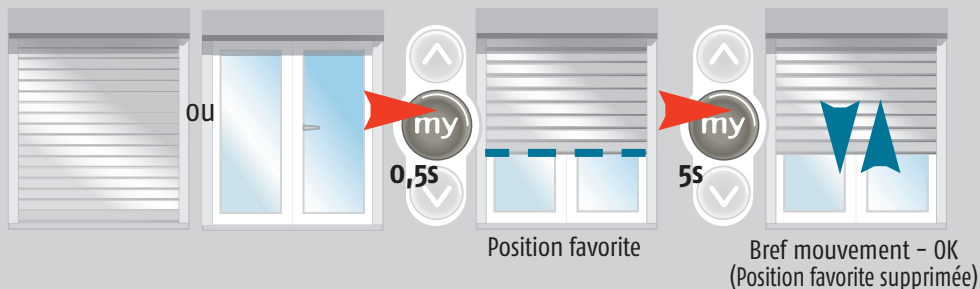
## 3 - Suppression d'un émetteur

Lorsque le volet roulant est à l'arrêt, appuyer sur la touche Stop (my) de l'émetteur.

Le volet roulant se positionnera à la position favorite programmée.

Puis appuyer 5 secondes sur la touche Stop (my) jusqu'au bref mouvement.

La position favorite est effacée.



## B RÉGLAGES

### 1 - Ajout d'un émetteur ou d'une commande générale

#### a - Ajout d'un émetteur

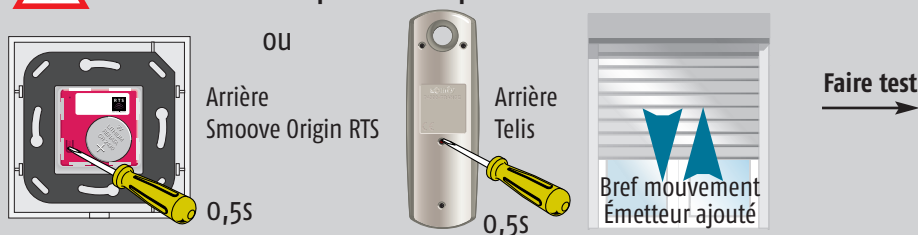
Prendre l'émetteur déjà programmé et appuyer sur le bouton de programmation situé à l'arrière.



Prendre l'émetteur à ajouter et appuyer sur le bouton de programmation situé à l'arrière.



**Attention, cette opération doit impérativement être effectuée dans les 2 minutes qui suivent le premier mouvement du volet.**



#### b - Ajout d'une commande générale

Répéter les opérations ci-dessus avec toutes les commandes individuelles.

### 2 - Suppression d'un émetteur

Prendre l'émetteur à conserver et appuyer sur le bouton de programmation situé à l'arrière.



Prendre l'émetteur à supprimer et appuyer sur le bouton de programmation situé à l'arrière.



**Attention, cette opération doit impérativement être effectuée dans les 2 minutes qui suivent le premier mouvement du volet.**



## B RÉGLAGES

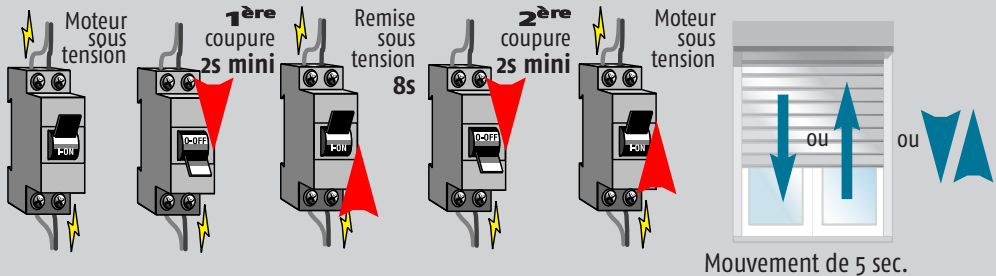
### 3 - Ré-initialiser un moteur.



**Attention, seul le moteur du volet roulant devant recevoir le nouvel émetteur doit être sous tension..**

Effectuer une double coupure sur l'alimentation du moteur selon la séquence ci-dessous. Le moteur réagit par un bref mouvement ou un mouvement de 5 secondes pour signaler qu'il a bien pris en compte la double coupure.

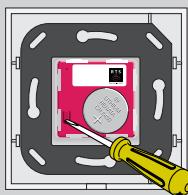
Si le mouvement ne s'effectue pas, veuillez recommencer la procédure.



Prendre un émetteur et appuyer sur la touche Prog située à l'arrière jusqu'aux 2 mouvements brefs.



**Attention ne pas relâcher le bouton entre les 2 mouvements.**



OU

Arrière  
Smoove Origin RTS

7s



Arrière  
Telis

7s



Bref mouvement

Après 2 sec.



Bref mouvement

Après 7 sec.

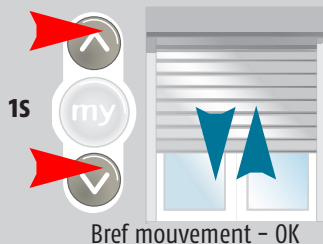
Restez appuyé jusqu'au 2<sup>ème</sup> bref mouvement  
(moteur ré-initialisé)

### 4. Programmation d'un nouveau moteur (suite à son changement ou après ré-initialisation)



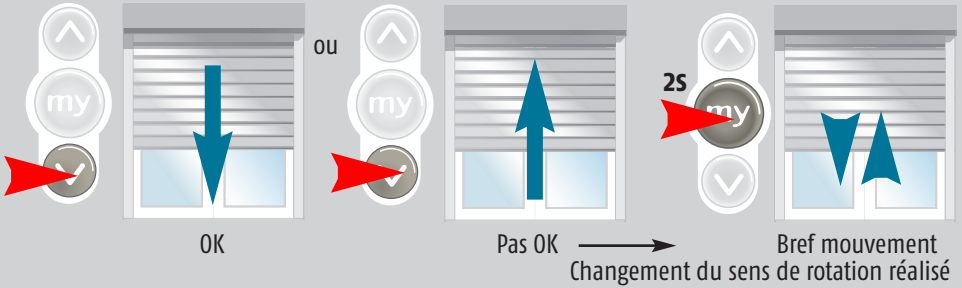
**Attention, si plusieurs moteurs vierges, veillez à n'en alimenter qu'un seul à la fois.**

- a** Brancher le nouveau moteur et appuyer simultanément sur les touches montée et descente de l'émetteur à programmer. Le volet roulant doit effectuer un bref mouvement.

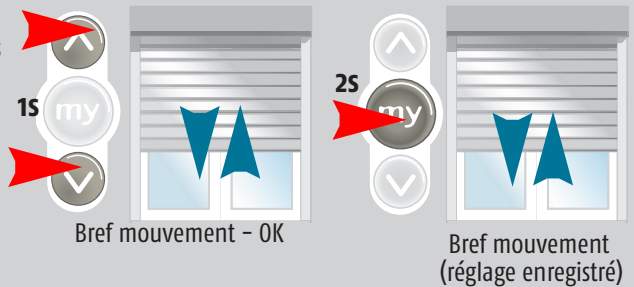


## B RÉGLAGES

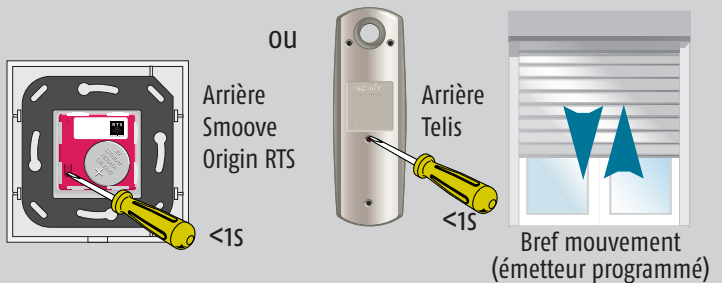
- b** Avec l'émetteur, vérifier le sens de rotation du moteur.  
Si celui-ci est inversé, appuyer sur la touche STOP (my).



- c** Prendre l'émetteur et appuyer simultanément sur les boutons montée et descente, le volet roulant doit effectuer un bref mouvement.  
Puis appuyer sur la touche Stop (my) de la télécommande jusqu'au bref mouvement du moteur.



- d** Prendre l'émetteur et appuyer 1 seconde sur le bouton se trouvant à l'arrière, le volet roulant doit effectuer un bref mouvement.



- e** Avec l'aide de la télécommande, faire exécuter un cycle complet au volet roulant



- f** La programmation de votre moteur est maintenant terminée.

## C DÉPANNAGES

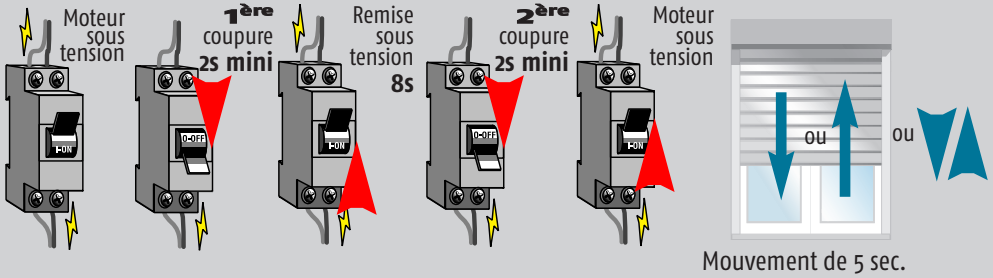
### 1 - Programmation d'un nouvel émetteur (suite à une perte ou une casse)



**Attention, seul le moteur du volet roulant devant recevoir le nouvel émetteur doit être sous tension..**

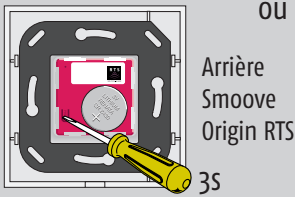
Effectuer une double coupure sur l'alimentation du moteur selon la séquence ci-dessous. Le moteur réagit par un bref mouvement ou un mouvement de 5 secondes pour signaler qu'il a bien pris en compte la double coupure.

Si le mouvement ne s'effectue pas, veuillez recommencer la procédure.



**Seul le moteur concerné est sous tension.**

Prendre l'émetteur de remplacement et appuyer sur la touche Prog située à l'arrière jusqu'au bref mouvement



Avec l'aide de la télécommande, faire exécuter un cycle complet au volet roulant.



Si le sens de rotation et les fins de courses du moteur sont corrects la programmation de votre nouvel émetteur est terminée sinon veuillez suivre la procédure de la page 3 (3 et 4).

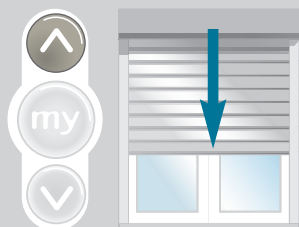
## C DÉPANNAGES

### 2 - Le sens de rotation du moteur est inversé

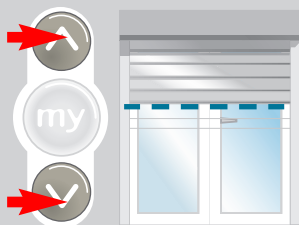
**En premier :** contrôler que l'émetteur n'est pas monté à l'envers. Le logo doit être lisible en bas.

**En deuxième :** effectuer la modification du sens de rotation (en mode utilisateur).

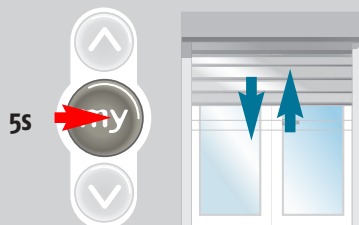
#### Changement du sens de rotation en mode utilisateur



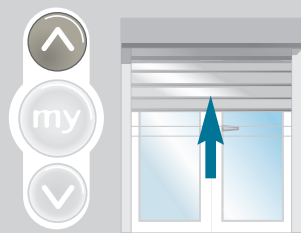
Placé le volet dans une position autre que ses fins de courses ou sa position favorite (my)



Bref mouvement



Bref mouvement  
Le sens de rotation est modifié



→ Vérification du nouveau sens de rotation

## 3 - Le volet roulant ne fonctionne pas

**En premier :** vérifier que l'alimentation électrique n'est pas en défaut.

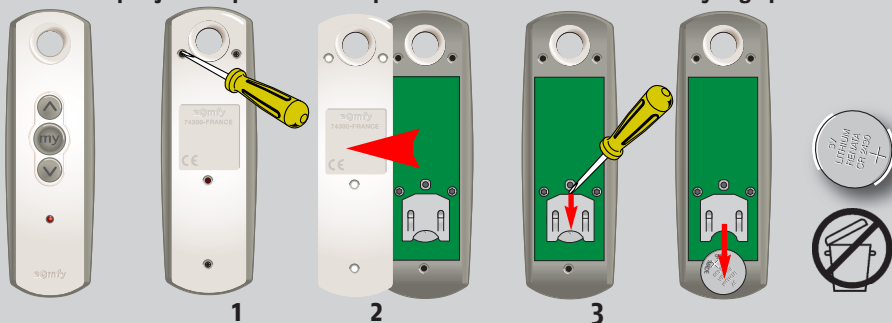
**En deuxième :** vérifier que le voyant de la télécommande s'allume lors de la pression d'un les touches. Si ce n'est pas le cas il faut changer la pile de l'émetteur.

Pour une télécommande Télis :

1. Retourner la télécommande et enlever la vis à l'aide d'un tournevis cruciforme.
2. Déboîter le cache arrière.
3. Enlever la pile à l'aide d'un tournevis plat.

En remplacement, utiliser une pile de 3V modèle CR2430.

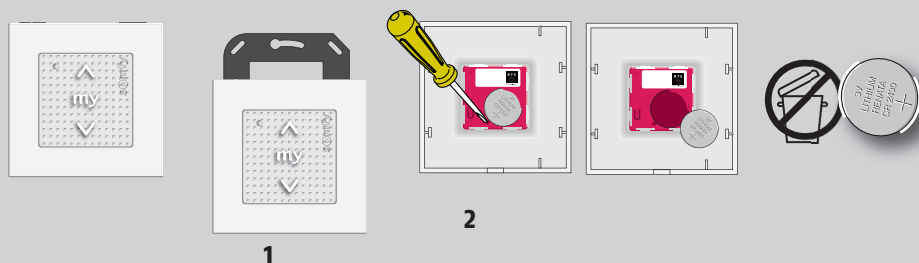
**Attention ne pas jeter la pile dans une poubelle mais dans un bac de recyclage prévu à cet effet.**



Pour une commande Smoove Origin RTS :

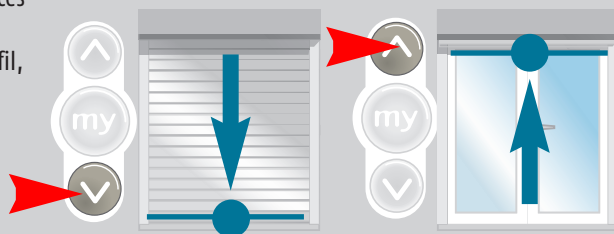
1. Décliper la commande de son support.
  2. Retourner la commande et enlever la pile à l'aide d'un tournevis plat.
- En remplacement, utiliser une pile de 3V modèle CR2430.

**Attention ne pas jeter la pile dans une poubelle mais dans un bac de recyclage prévu à cet effet.**



**En troisième :**

Vérifier qu'il n'y a pas d'interférences radio perturbant le moteur (casque radio, haut-parleurs sans fil, souris d'ordinateur sans fil ...). Arrêter les équipements alentours et avec l'aide de la télécommande faire exécuter un cycle complet au volet roulant.

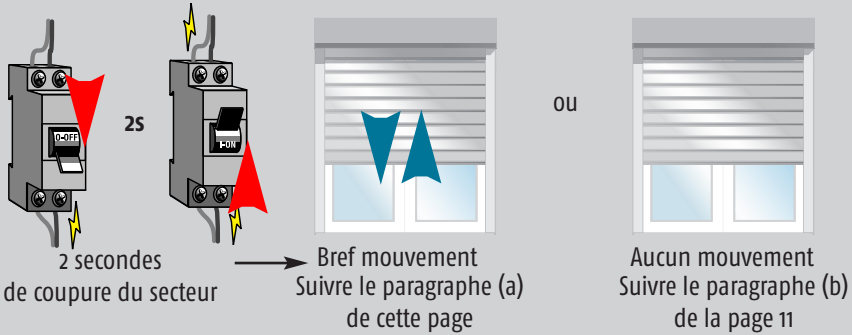




# C DÉPANNAGE

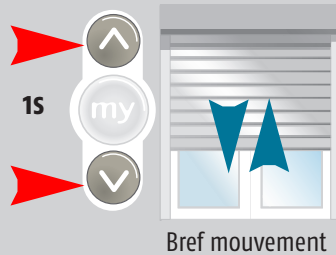
## 4 - Reprendre une programmation interrompue

 **Attention seul le moteur du volet roulant concerné doit être sous tension.**



### Procédure du paragraphe (a)

Prendre la télécommande et appuyer simultanément sur les boutons montée et descente, le volet roulant doit effectuer un bref mouvement.



Prendre la télécommande et appuyer 1 seconde sur le bouton se trouvant à l'arrière, le volet roulant doit effectuer un bref mouvement.



Avec l'aide de la télécommande, faire exécuter un cycle complet au volet roulant.



Si le sens de rotation et les fins de courses du moteur sont corrects la programmation est terminée sinon veuillez suivre la procédure page 5 (3 et 4).

## 4 - Reprendre une programmation interrompue (suite)

Procédure du paragraphe b

Prendre la télécommande et appuyer simultanément sur les boutons montée et descente.



2 réponses sont possibles :

→ Bref mouvement  
• Soit le moteur effectue un bref mouvement dans ce cas suivre la procédure depuis l'alinéa b de la page 6

ou



Aucun mouvement  
• Soit le moteur n'effectue pas de mouvement dans ce cas suivre la procédure de la page 5 (3 et 4)

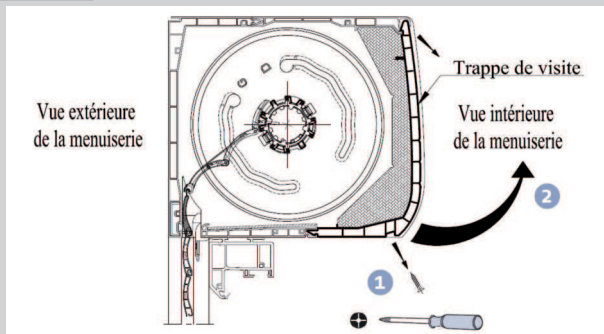
## 5 - Le moteur s'arrête avant le point haut ou bas

**En premier :** contrôler qu'aucunes pièces mécaniques ne viennent entraver le mouvement du tablier du volet roulant. Pour cela, ouvrir la trappe de visite du coffre.

### Comment pour démonter la trappe de visite :

enlever avec l'aide d'un tournevis cruciforme les 2 vis se trouvant sur les extrémités de la trappe de visite.

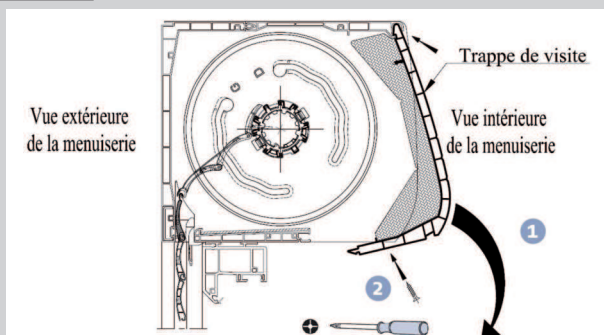
Déboîter la trappe de visite par le bas en effectuant une rotation suivant le sens de la flèche du croquis ci-contre.



### Comment pour monter la trappe de visite :

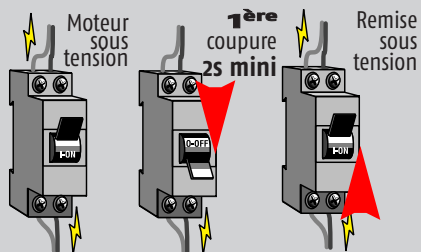
emboîter la trappe de visite en effectuant une rotation suivant le sens de la flèche du croquis ci-contre.

Avec l'aide d'un tournevis cruciforme, mettre à chaque extrémité de la trappe de visite une vis.

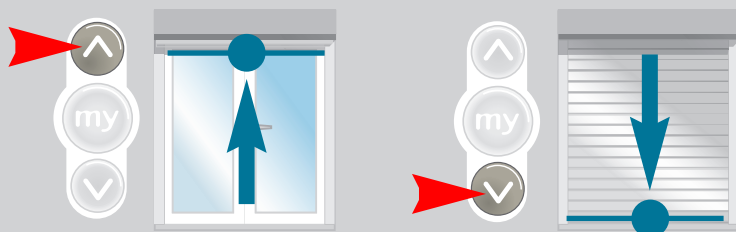


## C DÉPANNAGES

En deuxième : réaliser une simple coupure de courant.



Puis réaliser un cycle complet montée/descente pour réajustement des fins de courses.



Si ce test n'est pas conforme, reprendre la procédure de la page 5 (3 et 4).