

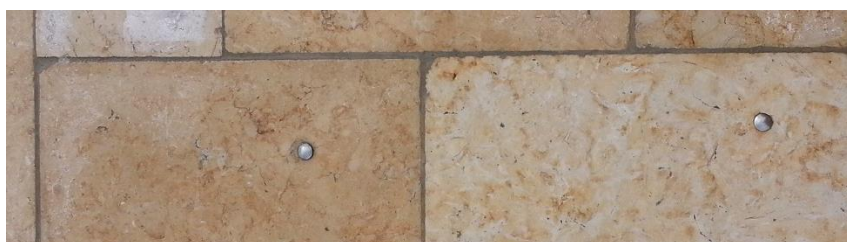
# PISCINE St AGYULF

Version 28/08/21

Pour utiliser la piscine et l'entretenir merci de suivre ces instructions :

## 1. Débâchez la piscine

Veillez retirer les sangles à cliquet accrochées aux rivets au sol  
La rebâcher tous les jours



Tous les jours ramasser les saletés avec l'épuisette bleue

Enroulez la bâche convenablement grâce à cet outil  
La manivelle entre dans un trou dans une barre de la bâche



Enroulez la bâche jusqu'à l'autre bout de la piscine



Après utilisation, faire l'inverse en tirant sur la sangle du milieu et accrocher 2 sangles à cliquet



Chauffage réglé à 27 °, éventuellement mettre 30 ° 2 heures avant utilisation et remettre 27° après

## 2. Vérifiez l'état de l'eau

Vérifiez le PH (7 à 7.4) de l'eau régulièrement ou quand l'eau vous parait étrange

L'appareil Hayward montre un PH à 0.2 de trop

Sur l'afficheur PH (voir section 5 plus bas)

(Ou si problème à l'aide des produits ci-contre qui sont dans la remise en suivant les notices)



Exceptionnellement test taux de sel (taux environ 519 sur écran)



## 3. Contrôlez l'état de la pompe à chaleur

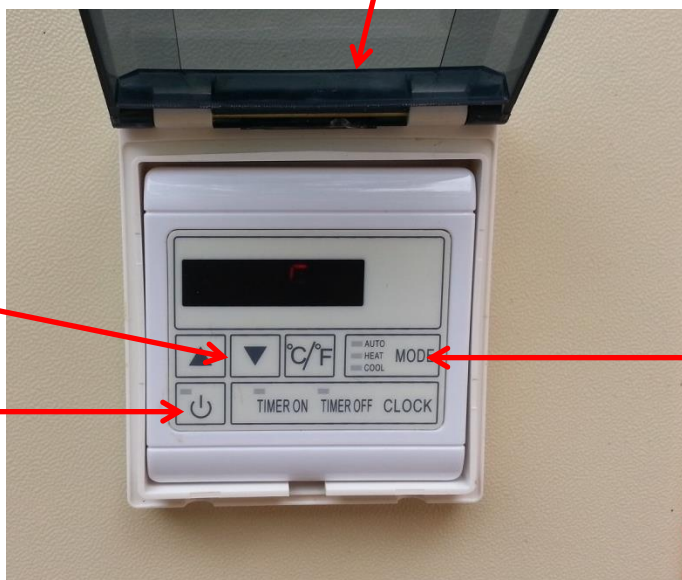


Réglage Température

Bouton On/OFF

1 appui 2 sec pour ON

1 appui +5sec pour OFF



Heat

## 4. Sécurité

Veillez mettre les bracelets aux enfants (sonne au contact de l'eau)  
Quand vous leur interdisez l'accès à la piscine

Et mettre l'alarme proche de vous en ayant vérifié  
La distance adéquate des bracelets (liaison sans fil)

Ne laissez pas vos enfants sans surveillance dans tous les cas  
Et refermer la bâche un maximum (meilleure protection)



## 5. Nettoyage des filtres

Dès que le manomètre du filtre papier indique + que 1 bar  
Et environ tous les 2 à 3 jours en grosse période d'utilisation



Tout le système central est à l'intérieur de ce coffre



Filtre Papier

Pompe & filtre plastique

Système Sel & PH -

Commande principale

Système Ph +

Veillez éteindre le système de filtration à l'aide du bouton sur la **commande principale**

Mettre le bouton filtration sur 0 (entre I & II)

Bouton Marche



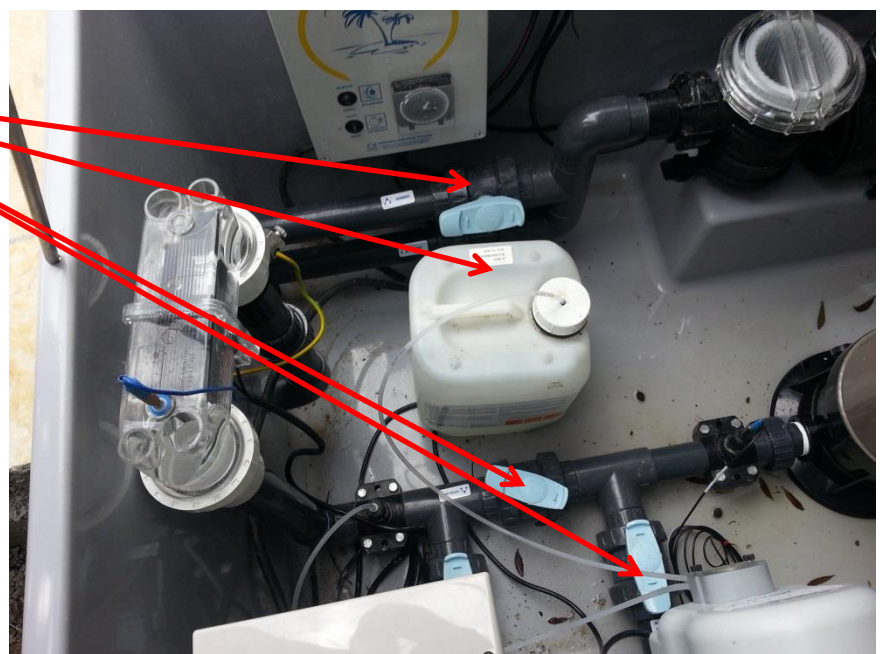
Veillez ouvrir une trappe blanche sous la bâche



Prendre le panier à l'intérieur et nettoyez-le

Veillez fermer ces 4 vannes  
(Robinet à la perpendiculaire par rapport au  
Tuyau)

Repérez bien les réglages avant !





Dévisser un peu la purge d'air au-dessus  
Dévisser le couvercle noir  
Sortir la cartouche filtre papier

Dévisser le couvercle transparent du filtre plastique pompe  
Nettoyer le à l'eau, faites couler l'eau en sens inverse  
du sens de son aspiration  
Faites de l'intérieur vers l'extérieur  
Replacer le filtre et revisser le couvercle en prenant  
soin de bien placer le joint caoutchouc sans le pincer

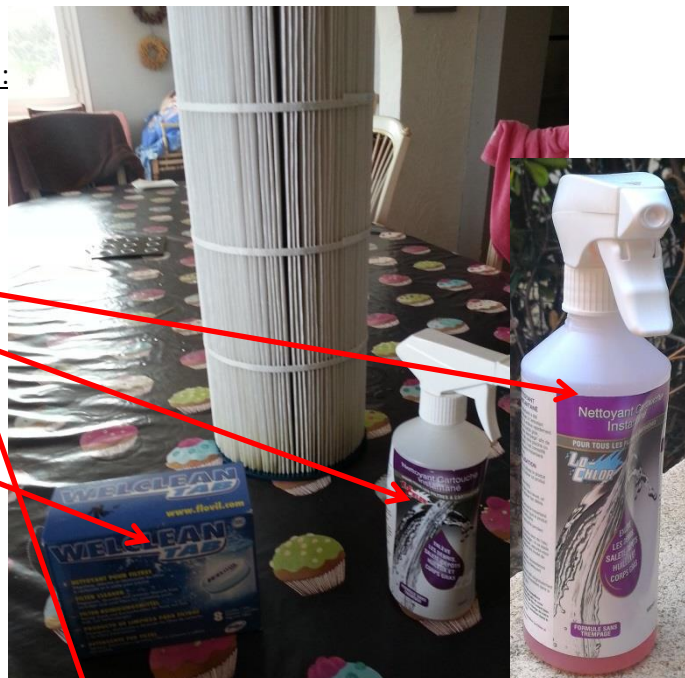
Conseil :

Lors du démontage du couvercle transparent, souvent  
beaucoup d'eau s'écoule et donc il faut nettoyer et  
éponger le fond du bac, pas très pratique, pour éviter cela  
vous pouvez d'abord positionner le petit seau plastique  
comme sur la photo, puis ouvrir légèrement la vis de purge  
remplir 2 seau en tout devrait suffire, bien entendu  
revisser la vis de purge quand le seau est plein avant de le vider



### 3 modes de nettoyage en fonction de la salissure du filtre papier :

1. Juste à l'eau, simple jet ou à l'aide de la brosse spéciale
2. Conseillé : En ayant vaporisé un produit avant le nettoyage à l'eau
3. En laissant tremper le filtre (on en a 2) 24 H dans Le grand vase rempli d'eau et d'une tablette spécifique



Listing Filtre C500 HAYWARD :

C21.17 Mise en service Aout 2021

C21.2 Mise en service Aout 2020

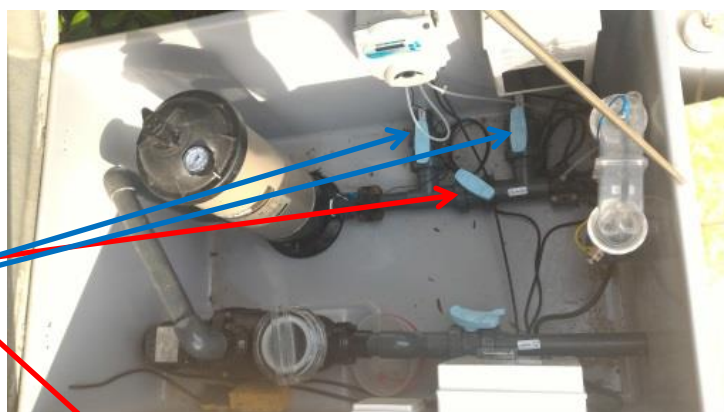
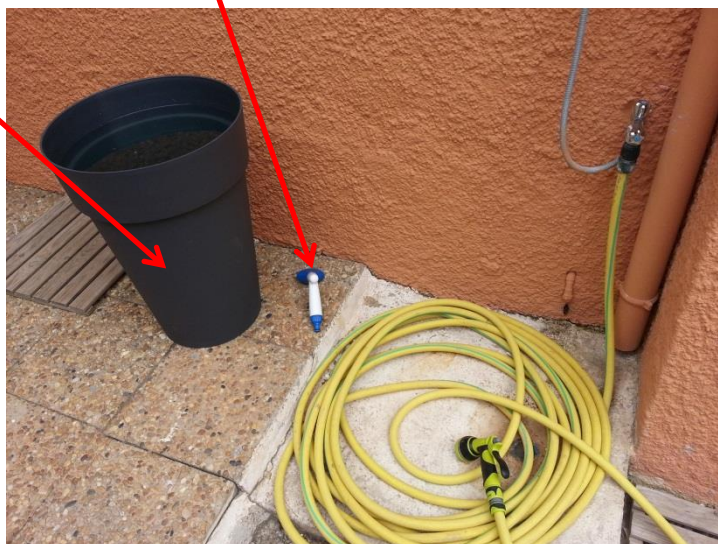
L19.28 Mise en service Avril 2020

Remplacer le filtre papier et revisser le couvercle en prenant soin de bien placer le joint caoutchouc sans le pincer, puis refermer la purge d'air



**⚠** Ne pas perdre, ni oublier ce petit joint

Ré ouvrir les vannes comme à l'origine, à savoir :  
Aspiration skimmer à fond (tuyau du dessus)  
Aspiration Bonde (ouvert au  $\frac{3}{4}$ ) (tuyau dessous)  
Refoulement (ouvert au  $\frac{3}{4}$ )  
Pompe à chaleur (ouvert à fond)

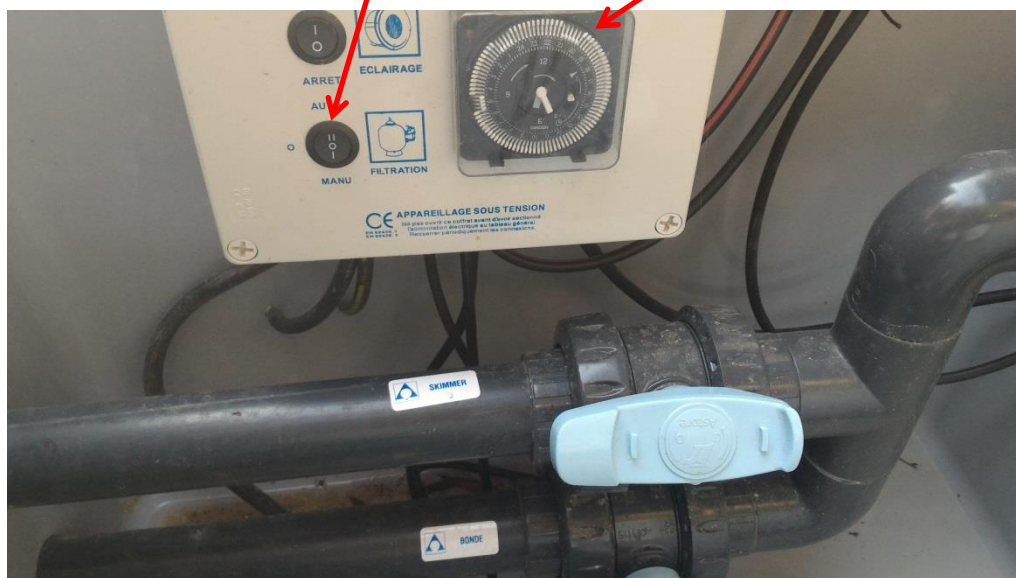


Remettre en route la pompe bouton Filtration sur II (Auto)



## 6. Vérification globale dans le coffre

Vérifiez que la pompe est bien en marche et en mode automatique et que la plage horaire de fonctionnement est correcte, et que l'heure est bien réglée



Les sélecteurs picots en arrières définissent la plage horaire d'utilisation (exemple sur la photo marche de 20 H à 8H du matin)



Toujours bien laisser le sélecteur sur cette position (Horloge)

Vérifiez la pression sur le manomètre sur le couvercle filtre papier qui doit être entre 0,5 et 1 bar prouvant que les filtres sont propres, plus de 1 bar signifiant qu'il faut nettoyer les filtres (voir 5. Nettoyage des filtres)



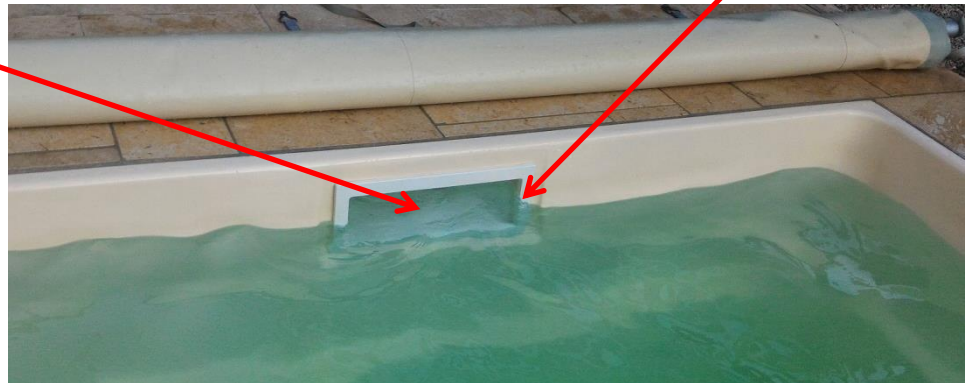
Vérifiez qu'il y ait toujours du produit dans le bidon relié au système de Ph – (& PH +)



L'appareil électrolytique pour le sel doit toujours être en route quand la pompe tourne et fonctionne en automatique si pas de défaut sur l'écran



Vérifiez aussi régulièrement le niveau et faire l'appoint, le niveau d'eau doit toujours être présent sur les 1/2, voir 2/3 sur le skimmer, un manque d'eau pouvant endommager la pompe irrévocablement





## 7. Nettoyage piscine

Eteignez la pompe avant

A l'aide de l'épuisette ramassez les plus gros déchets en surface

Utilisez le robot nettoyeur

Déposez le au fond de la piscine (il coule seul peu à peu)

Branchez-le, il fera le reste, et s'arrêtera seul

Puis Nettoyer les filtres du robot



En cas de salissure récurrente (ligne d'eau, ligne verte...)

Utilisez ce produit à mettre sur cette éponge spécifique dans la remise



En cas de gros soucis de clarté,

Utilisez très exceptionnellement ce produit



Remettez la pompe en route après le nettoyage

# MERCI & PROFITEZ BIEN !!!!